

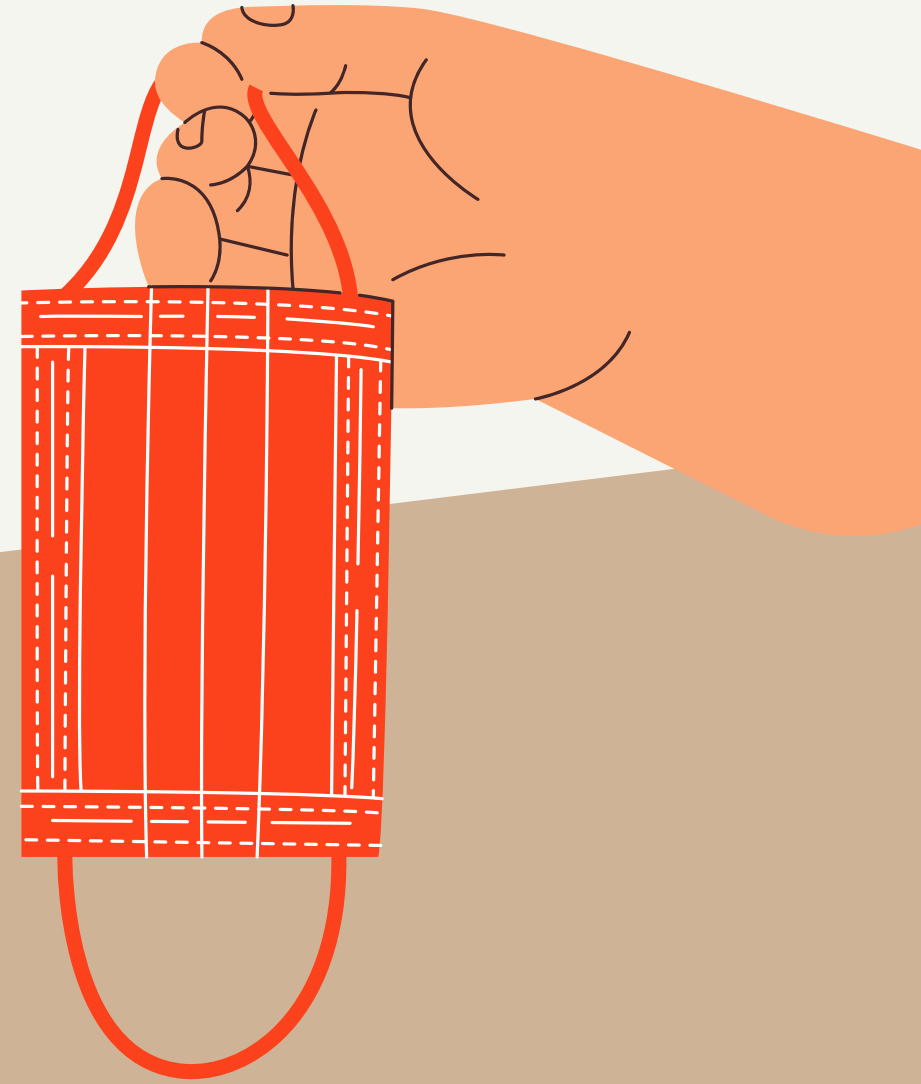


**Seguridad
Imperio Ltda**
Marca Registrada

#StopTheSpread

¿How to use a mask?

Source: World Health Organization



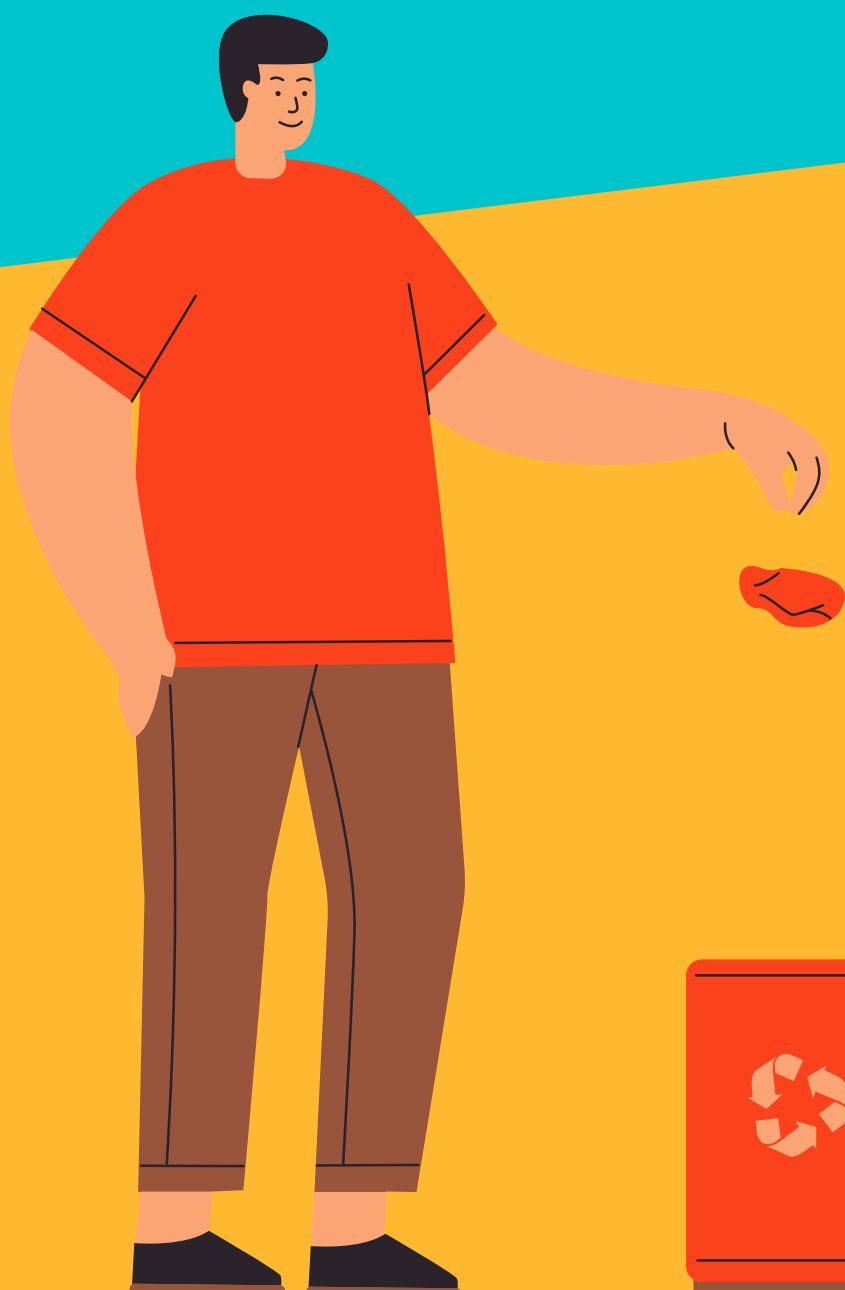
Before Putting on a Mask:

Clean hands with **alcohol-based hand rub** or **soap and water**.



While Wearing a Mask:

1. **Cover your mouth and nose.** Make sure there are no gaps between your face and the mask.
2. **Avoid touching the mask.** If you do, clean your hands with alcohol-based hand rub or soap and water.
3. Replace the mask with a new one as soon as it is damp. **Do not re-use single-use masks.**



To dispose of the mask:

1. Remove the mask from behind using the strings. **Do not touch the front of mask.**
2. Discard the mask **immediately** in a closed bin.
3. **Clean hands** with **alcohol-based hand rub** or **soap and water**.



**Seguridad
Imperio Ltda**
Marca Registrada

#DetenLaPropagación

¿Cómo usar el tapabocas?

Fuente: Organización Mundial de la Salud

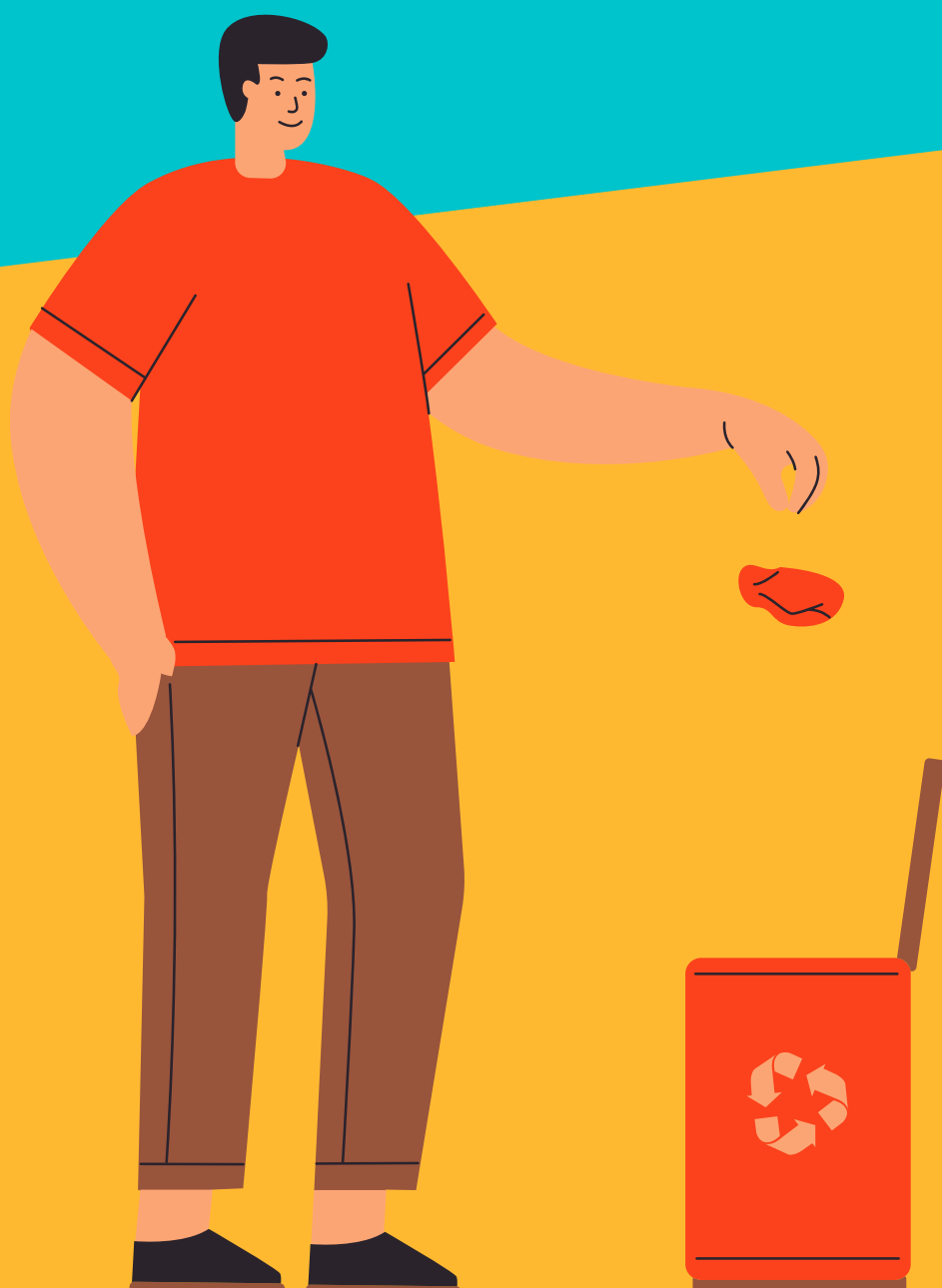


Antes de usar el Tapabocas:

Lava tus manos con **desinfectante a base de alcohol** o **agua y jabón**

Mientras se usa el Tapabocas:

1. **Cúbrase la boca y la nariz.** Asegúrese de que no haya espacios entre su cara y la mascarilla.
2. **Evite tocar la máscara.** Si lo hace, lávese las manos con un desinfectante para manos a base de alcohol o con agua y jabón.
3. Reemplace la mascarilla por una nueva tan pronto como esté húmeda. **No reutilice las máscaras de un solo uso.**



To dispose of the mask:

1. Quítese la máscara por detrás con las cuerdas. **No toque el frente de la mascarilla.**
2. Deseche la mascarilla **inmediatamente** en un recipiente cerrado.
3. **Lávese las manos** con un **desinfectante para manos a base de alcohol** o con **agua y jabón.**